

Programme de gestion thérapeutique des médicaments (PGTM) : 15 années d'action innovante!

Centre hospitalier de l'Université de Montréal (CHUM) • Centre hospitalier universitaire de Sherbrooke (CIUSSS de l'Estrie - CHUS) • Centre universitaire de santé Mc Gill (CUSM) • CHU de Québec-Université Laval • CHU Sainte-Justine



Introduction

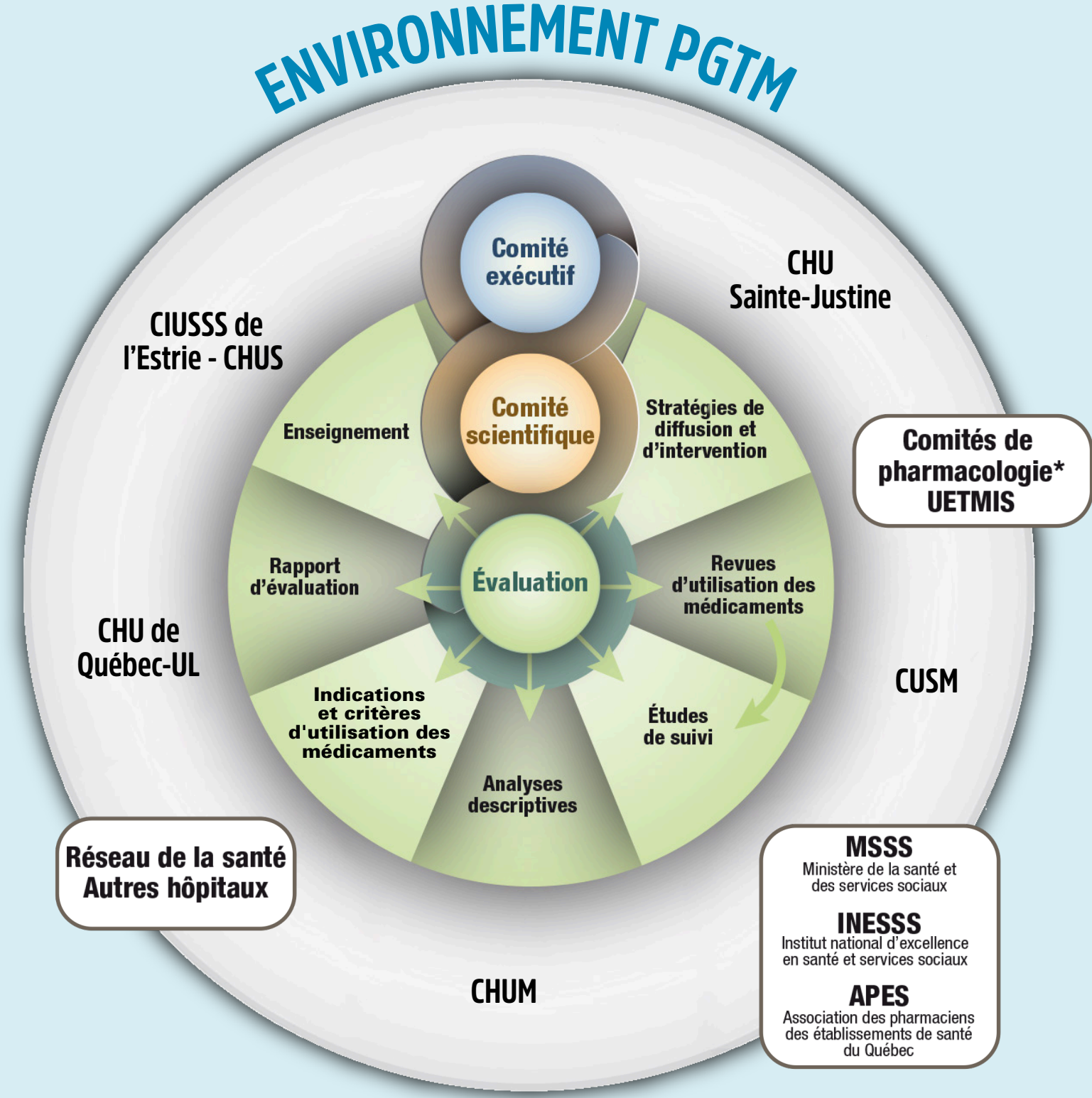
Le PGTM est né en 2004 d'une initiative originale des cinq centres hospitaliers universitaires du Québec (CHU). Ce programme vise l'usage optimal des médicaments (efficacité, innocuité, efficience) par des évaluations basées sur des données probantes et un partage d'expertise pour améliorer les soins aux patients.

Objectif

Décrire l'évolution des nombreuses activités réalisées au cours des 15 ans d'existence.

Méthodologie

Rétrospective du fonctionnement, de l'histoire des projets et de l'expérience acquise par le programme.



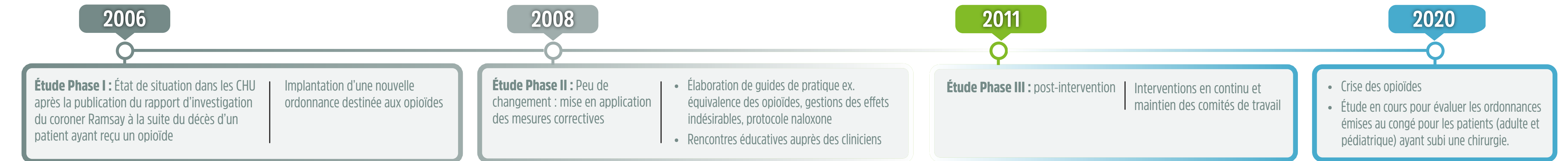
* Les comités de pharmacologie demeurent souverains dans l'application des recommandations locales

Des travaux à l'optimisation des soins aux patients

Projets réalisés

• Évaluations de médicaments (RE) (N = 56) • Analyses descriptives et revues d'utilisation (AD/RUM) (N = 26) • Publications (N=15) • Présentations (N= 30) • Modèles d'interventions cliniques (MIC) ou modèles de transfert de connaissance (18)

Ordonnance d'opioïdes dans les CHU du Québec - AD Volet sécurité



L'antibioprophylaxie chirurgicale dans les CHU du Québec - AD Volets clinique et opérationnel (Populations adulte et pédiatrique)



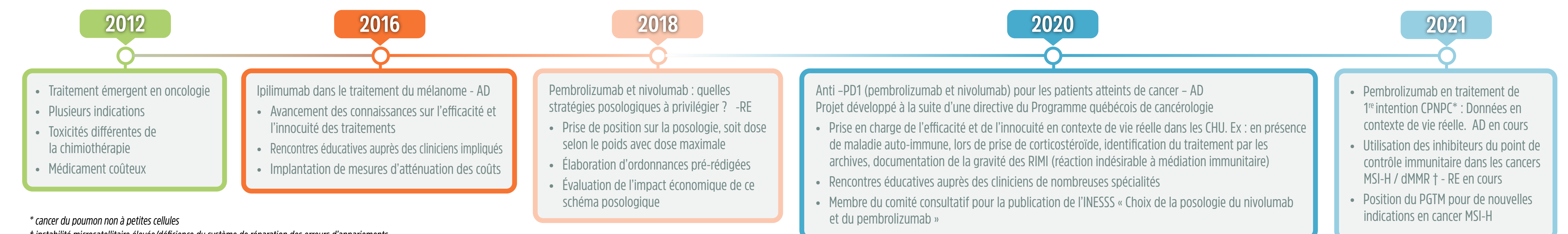
L'utilisation des antifongiques dans les CHU du Québec - AD Volet clinique (Populations adulte et pédiatrique)



Biosimilaires : État des connaissances - RE Volets clinique et opérationnel



Immunothérapie - AD et RE Volets clinique, économique, opérationnel et sécurité



* cancer du poumon non à petites cellules
† instabilité microsatellitaire élevée/déficiences du système de réparation des erreurs d'appariements

Résultats

- Méthodologie rigoureuse**
- Collaboration active et soutenue**
 - Travail en équipe
 - Études avec données locales comparées entre centres semblables
 - Partage d'informations
- Consensus décisionnel**
- Diffusion des travaux**
 - Site web : www.pgtm.qc.ca
 - Affiches, conférences et publications



Comité exécutif

- 5 DSP des CHU
- 5 chefs de départements de pharmacie

Comité scientifique

- 5 médecins
 - 5 pharmaciens coordonnateurs
 - Réviseurs experts
- Plusieurs médecins sont membres du Comité de pharmacologie de leur CHU

Le PGTM, par ses travaux, facilite la prise de décision éclairée, répond aux défis entourant l'introduction de nouveaux médicaments et optimise la qualité des soins aux patients. La collaboration active des 5 CHU constitue la force du programme.

www.pgtm.qc.ca